

本日はお越しいただき  
ありがとうございます

セミナーの開始までもうしばらくお待ちください。

# 本日の日程

## 1. 全体説明

委員長による学友会全般の説明

## 2. 個別説明

小グループに分かれての説明

---

## 3. 入会手続き

# 学友会常任委員会 新歓セミナー

## 1. 学友会常任委員会の基礎知識

学友会とは・学生大会とは

## 2. 新歓運営本部

新歓(課外活動ガイダンス)の運営とは

## 3. 常任委員の普段の活動

「局」とは・常駐とは

## 4. 質疑応答

# 学友会常任委員会って何？

⇒ **学友会**の運営を行う組織

↳ 理科大神楽坂キャンパスで**学生自治**を行う組織

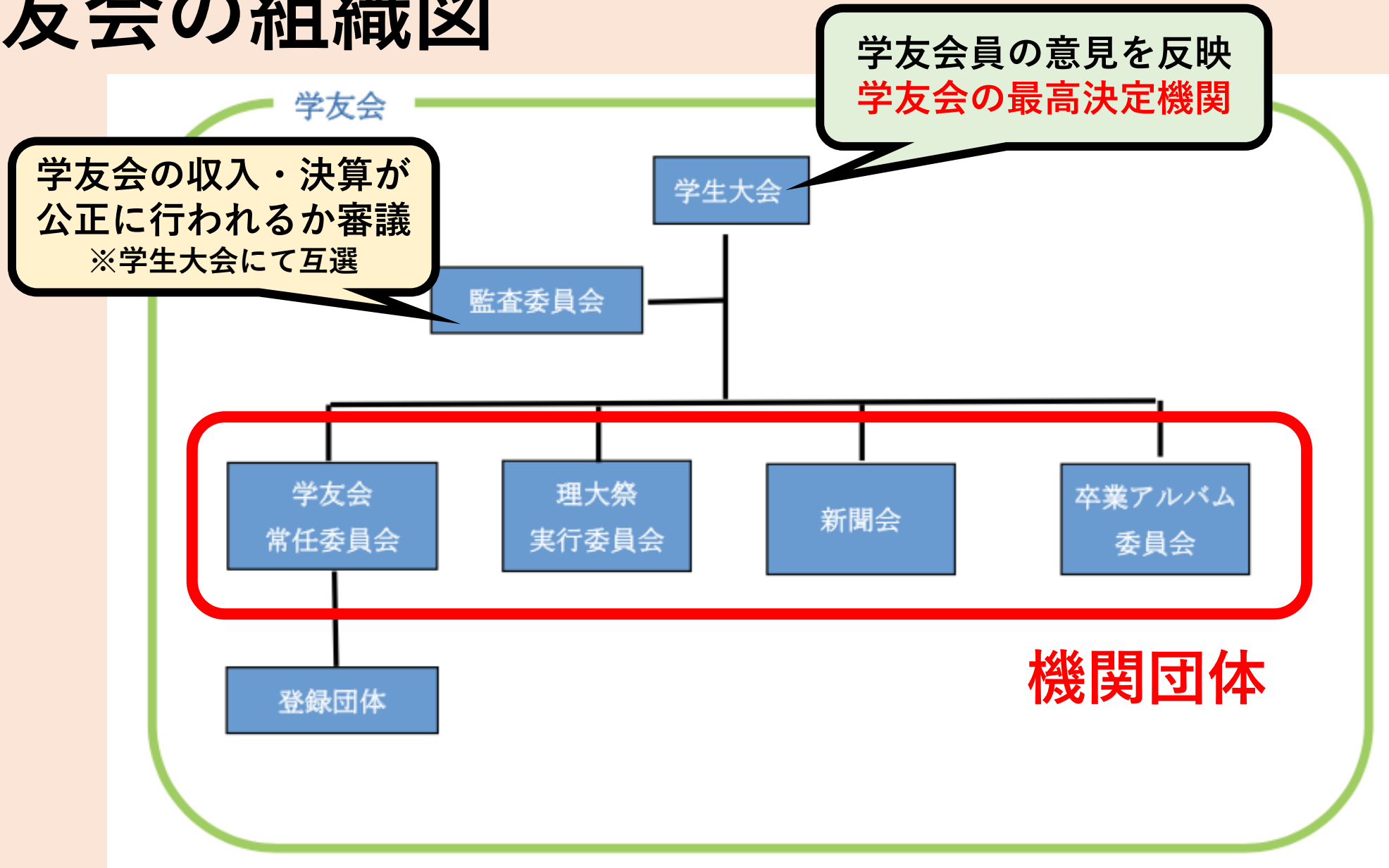
要するに…

## 大学の生徒会

※学生自治団体ですが、学校や政治と戦うわけではありません※  
所属サークル・部活の管理を主に行う組織です！



# 学友会の組織図



# 学友会常任委員会に入って何するの？

① 普段は **3つの「局」** に分かれて業務

**総務局**

**情報局**

**財務局**

※原則2年次以降より

② 2つの大きな**イベントの企画・運営**

**学生大会**

**課外活動ガイダンス  
(新歓)**

# 学友会常任委員会のイベント ①

## 学生大会

年最低1回、全学友会員向けに行う会議  
例年**6月**頃に開催

コロナ前は対面  
今年度はオンラインでの  
開催でした。

会議の内容は、予算・決算の決議、役員承認、etc...  
**主に各団体の代表者に参加していただき、決議をとります。**

**準備は特に大変…、運営も大変…  
でも一大イベントなのでがんばっています！**

# 学生大会 少なくとも年一回開催(※学友会規約にて規定)

## ・開催条件

- ① 定期開催(例年6月)
- ② 全学友会員中200人以上の署名捺印要請があったとき
- ③ 常任委員会が必要と判断したとき



かつては  
対面で  
行って  
いました

## ・議案

- ① 予算・決算の決議
- ② 役員(三役)の承認  
→ 委員長・副委員長・書記長
- ③ 活動予定・活動報告 etc...

## ◎準備

配布資料作成・Webアップ  
進行用スライド作成  
学友会員にメールによる連絡  
その他メール対応

東京理科大学学友会常任委員会





# 学友会常任委員会 新歓セミナー

## 1. 学友会常任委員会の基礎知識

学友会とは・学生大会とは

## 2. 新歓運営本部

新歓(課外活動ガイダンス)の運営とは

## 3. 常任委員の普段の活動

「局」とは・常駐とは

## 4. 質疑応答

# 学友会常任委員会のイベント ②

新歓運営本部です

## 課外活動ガイダンスの運営

毎年4月、新入生向けに部活・サークルの紹介

I 部体育局・II 部体育会(全体ガイダンス担当)と共同で運営

当日スーツを着て運営しているスタッフの一部は  
学友会常任委員会のメンバーです！

学生支援課の協力のもと、運営をしています！



# 課外活動ガイダンス

学友会常任委員会が主要な運営を行う

4月開催

体育局本部・体育会本部と合同で運営

## ・全体ガイダンス

例年は局・会が運営  
個別ガイダンスへ向けた  
全体連絡を主に行う

## ・個別ガイダンス

- ① 運営本部団体向け受付
- ② 団体警備
- ③ 運営本部にて質問等対応

## ◎準備

学生支援課との連絡・打ち合わせ  
参加団体の登録  
新歓会議の運営・資料作成  
新歓常駐  
局・会との打ち合わせ・リハ  
個別ブース割作成  
前日準備  
etc...

# 学友会常任委員会 新歓セミナー

## 1. 学友会常任委員会の基礎知識

学友会とは・学生大会とは

## 2. 新歓運営本部

新歓(課外活動ガイダンス)の運営とは

## 3. 常任委員の普段の活動

「局」とは・常駐とは

## 4. 質疑応答

# 学友会常任委員会に入って何するの？

① 普段は **3つの「局」** に分かれて業務

**総務局**

**情報局**

**財務局**

※原則2年次以降より

② 2つの大きな**イベントの企画・運営**

**学生大会**

**課外活動ガイダンス  
(新歓)**

# 学友会常任委員会の仕事①

# 総務局

主な仕事は…

- ・ 団体(サークル)の登録・管理
- ・ 団体代表者向けの会議の企画・運営
- ・ 会議の資料作成・メール対応

## 学友会登録団体(サークル)の統括



# 学友会常任委員会の仕事②

# 情報局

主な仕事は…

- 学友会員向け貸出ロッカーの管理
- 内部用パソコンの管理
- 学友会掲示板の管理

## 学友会員向けサービスの運営



# 学友会常任委員会の仕事④

## 常駐業務

主な仕事は…

週1~2回、担当時間に学友会室にて業務していただきます。

- 学友会員向けサービスの管理・運営  
(コピー機・備品貸出・掲示板利用)
- 各種質問対応  
(ほとんどの場合、担当者不在でメールに投げます)

基本的には常駐中に仕事をしてました





# 学友会常任委員会の仕事⑤

# 内部会議

- ・ **常会**

最低月1回

常駐業務であったことや各局の状況報告

- ・ **イベントにおける内部会議**

学生大会・新歓に向けた準備のための会議

**会議には出れなくても、資料の確認はして  
状況を把握しておけば大丈夫！**

# よくある質問

Q1. イベントとテスト期間は被りますか？

A1. テスト期間一週間前頃から常駐はお休みです。  
新歓前は少しだけ仕事があるかもしれません。

Q2. 生徒会をやっていなくても大丈夫ですか？

A2. 未経験でも大丈夫です。  
ほとんどの方が生徒会などは  
未経験で入会しています。



# よくある質問

Q3. パソコンには得意じゃなくても大丈夫ですか？

A3. 問題ありません。みんな1から先輩に教わって、  
できるようになっています。

Q4. 兼部しても大丈夫ですか？

A4. 大丈夫です。  
ほとんどの方は兼部して活動しています。



# 学友会常任委員会 新歓セミナー

## 1. 学友会常任委員会の基礎知識

学友会とは・学生大会とは

## 2. 新歓運営本部

新歓(課外活動ガイダンス)の運営とは

## 3. 常任委員の普段の活動

「局」とは・常駐とは

## 4. 質疑応答

# こんな人に来て欲しい！

- ・ **生徒会のような業務をやってみたい！**

過去に経験がない人も大歓迎です

- ・ **多くのスキルを身につけたい！**

会議の司会・パソコン業務・メール対応など

- ・ **達成感を共有できる仲間に出会いたい！**

様々な年齢、学部、個性を持った人が所属しています

- ・ **就職活動に活かしたい！**

常任委員会での業務は就活でいいネタになるとか(?)



# 最後に…

「常任委員会に入ろうか迷っている」という方へ

学友会常任委員会は理科大最大の

**「成長の場」**です。

大学で大きく成長したい方、

**ぜひ、学友会常任委員会で共に成長しましょう!**

多くの方の常任委員会への入会お待ちしております

東京理科大学学友会常任委員会



ご静聴ありがとうございました。

メールアドレス：stdass@edtus.onmicrosoft.com  
質問がありましたら、この後でもメールでも  
お気軽にお聞きください。

ここからは個別説明に移らせていただきます。

